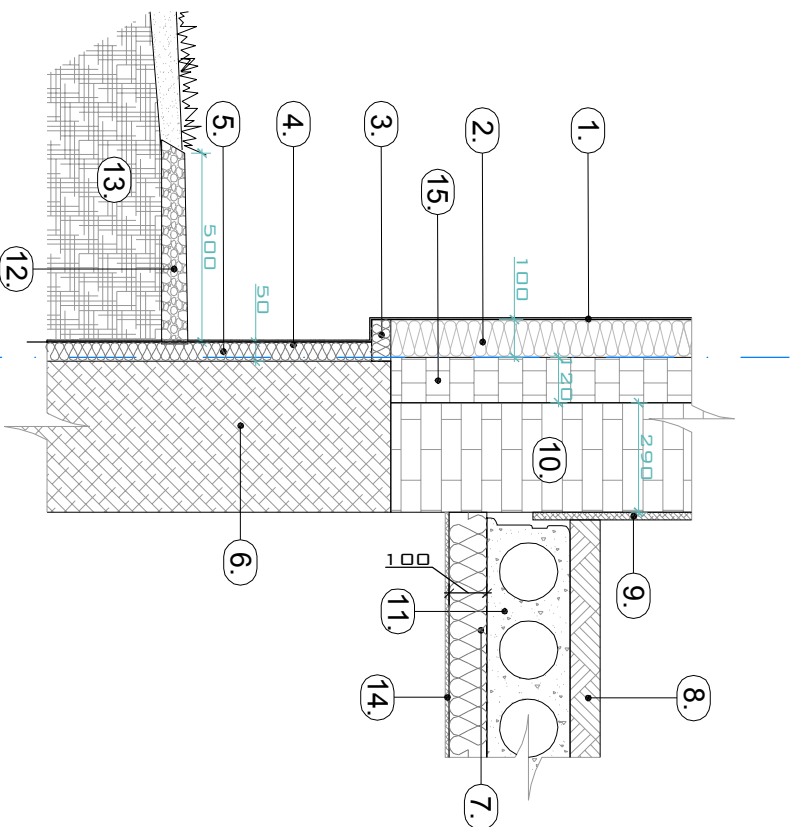


MEZGLS

1

M 1:20



Paskaidrojumi:

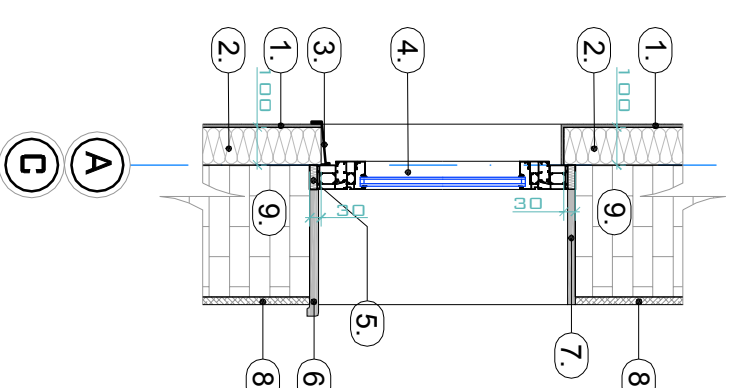
1. Fasādes strukturāpmetums
2. Siltumizolācijas materiāls 100mm, $\lambda=0,039$ W/(mK)
3. Siltumizolācija putupolistirols 50mm, $\lambda=0,04$ W/(mK)
4. Cokola apdare
5. Siltumizolācija ekstrudētais putupolistirols 50mm, $\lambda=0,04$ W/(mK)
6. Esošais cokola betona panelis
7. Siltumizolācija putupolistirols 100 mm, $\lambda=0,04$ W/(mK)
8. Esošā grīdas konstrukcija
9. Esošā iekšsieni apdare
10. Esošais māla ķieģeļu mūris
11. Esošais pagraba p ārsegums-doblie dzelzsbetona paneļi
12. Betona apmales ap ēku, 70mm
13. Esošā grunts
14. Pagraba gresļu apdare apmetums
15. Esošais silikātkieģeļu mūris

Projektētājs: SIA "ASPECTUS" K.:Valdemāra iela 151-100, Rīga LV-1013 Tel.: +371 26133433		Pasūtītājs: SIA „Ozolnieku KSDU”, Kastanņu iela 2, Ozolnieki, ozolnieku novads	
Objekta nosaukums: Daudzdzīvokļu dzīvojamā māja Cenās pāg., Jeļgavas nov., Saules iela 1 Ventilācija renovācija			
Projekta vadītājs: J. Graudulis	Paraksts:	Datums:	Stadija: VR Marka: ar Mērogs: 1:20
Galv. arh.: I. Lāčauniece			
Izstrādāja: J. Graudulis			Lapa: 5

MEZGLS

2

M 1:20



Paskaidrojumi:

1. Fasādes strukturāpmetums
2. Siltumizolācijas materiāls 100mm, $\lambda=0,039$ W/(mK)
3. Skarda palodze
4. Stikla pakešu logs, $U=1,6$ W/(m²K)
5. Hermētiķa aizpildījums- celtniecības putas
6. Iekšējā palodze
7. Iekšējo ailu apdare (ģipškartons vai apmetums)
8. Esošā iekšsieni apdare
9. Esošā mūra siena

Projektētājs: SIA "ASPECTUS" K.:Valdemāra iela 151-100, Rīga LV-1013 Tel.: +371 26133433		Pasūtītājs: SIA „Ozolnieku KSDU”, Kastanņu iela 2, Ozolnieki, ozolnieku novads	
Objekta nosaukums: Daudzdzīvokļu dzīvojamā māja Cenās pāg., Jeļgavas nov., Saules iela 1 Ventilācija renovācija			
Projekta vadītājs: J. Graudulis	Paraksts:	Datums:	Stadija: VR Marka: ar Mērogs: 1:20
Galv. arh.: I. Lāčauniece			
Izstrādāja: J. Graudulis			Lapa: 6